

ROTOVARIO 501 023 & 501 033

Pastas de pigmentos Cornflakes muito finos  
*pastas de pigmentos Cornflakes muy finos*



## ROTOVARIO 501 023 & 501 033

Excelente opacidade e alto brilho/  
*Excelente opacidad y alto brillo*

A formulação das pastas de pigmentos muito finos dos novos produtos **ROTOVARIO 501 023** e **501 033**, empastados em acetato de etila, foi desenhada para alto desempenho - nosso laboratório fez os ajustes finos necessários para otimizar a estabilização do aditivo e a formulação até os mínimos detalhes.

O resultado é impressionante: ROTOVARIO 501 023 e 501 033 convencem com um efeito metálico mais intenso, sem estrutura e poder de cobertura significativamente maior em comparação com os pigmentos Cornflake convencionais.

ROTOVARIO 501 023 e 501 033 são caracterizados por boas propriedades de tingimento. Eles imprimem com excelente transferência de tinta, o que é particularmente vantajoso para desenhos detalhados e letras muito finas.

Recomendamos as pastas metálicas para todas as aplicações comuns na indústria de impressão à base de solventes, que exigem alto poder de cobertura, superfícies lisas e altas velocidades de impressão (por exemplo, impressão de etiquetas de papel, embalagens flexíveis, papelão, filmes termo encolhíveis).

Para uma maior variedade possível de efeitos óticos, oferecemos o ROTOVARIO 501 023 com efeito metálico escuro, enquanto o ROTOVARIO 501 033 se apresenta muito brilhante.

*Las pastas de pigmentos muy finos de los nuevos productos **ROTOVARIO 501 023** y **501 033**, empastados en acetato de etilo, fue diseñada para un alto rendimiento; nuestro laboratorio realizó los ajustes finos necesarios para optimizar la estabilización y formulación de aditivos hasta el más mínimo detalle.*

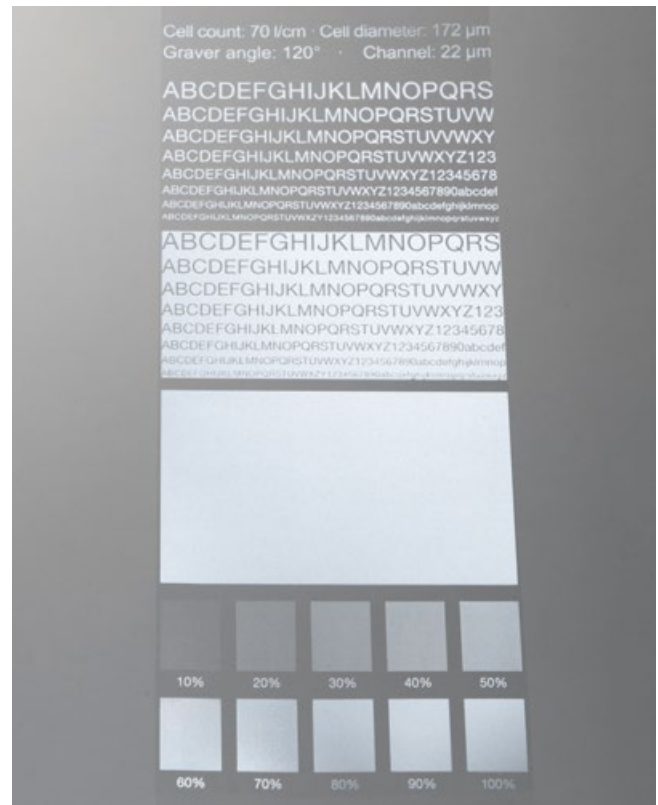
*El resultado es impresionante: ROTOVARIO 501 023 y 501 033 convencen con un efecto metálico más intenso, sin estructura y un poder cubriente significativamente mayor en comparación con los pigmentos Cornflake convencionales.*

*ROTOVARIO 501 023 y 501 033 se caracterizan por buenas propiedades de tintura. Imprimen con una excelente transferencia de tinta, lo que es particularmente beneficioso para diseños detallados y letras muy finas.*

*Recomendamos las pastas metálicas para todas las aplicaciones comunes en la industria de impresión en base solvente que requieren un alto poder cubriente, superficies lisas y altas velocidades de impresión (por ejemplo, impresión de etiquetas de papel, embalaje flexible, cartón, películas termorretráctiles).*

*Para una gama más amplia posible de efectos óticos, ofrecemos el ROTOVARIO 501 023 con un efecto metálico oscuro, mientras que el ROTOVARIO 501 033 se presenta muy brillante.*

Tonalidades metálicas – duas novas pastas com excelente poder de cobertura. Superfície sedosa, suave e quase sem estrutura. /  
 Tonos metalicos – dos nuevas pastas con excelente poder cubriente. Superficie sedosa, lisa y casi sin estructura.



**Dados técnicos / Datos técnicos**

ROTOVARIO	Código/ Codigo	Tonalidade Prata / Tono Plata	Tamanho de particula/ Tamaño de Particula D50	Cobertura/ Cubritivo	[%] Pigmento	Solvent	[%] VOC	Forma de apresentação/ presentación	Vida Útil/ Vida Utile
Nome do Produto / Nombre del Producto	501 033	026684... metálico brilhante/ metalico brillante	9 µm	****	65 %	Acetato de Etila/ Acetato de Etilo	33-37	Pasta	12 meses
	501 023	026596... metálico escuro/ metalico oscuro	6.5 µm	*****	65 %	Acetato de Etila/ Acetato de Etilo	33-37	Pasta	12 meses

## Comparaç o de efeitos de brilho ( ngulo de 60 )/ Comparaci n de efectos de brillo ( ngulo de 60 )

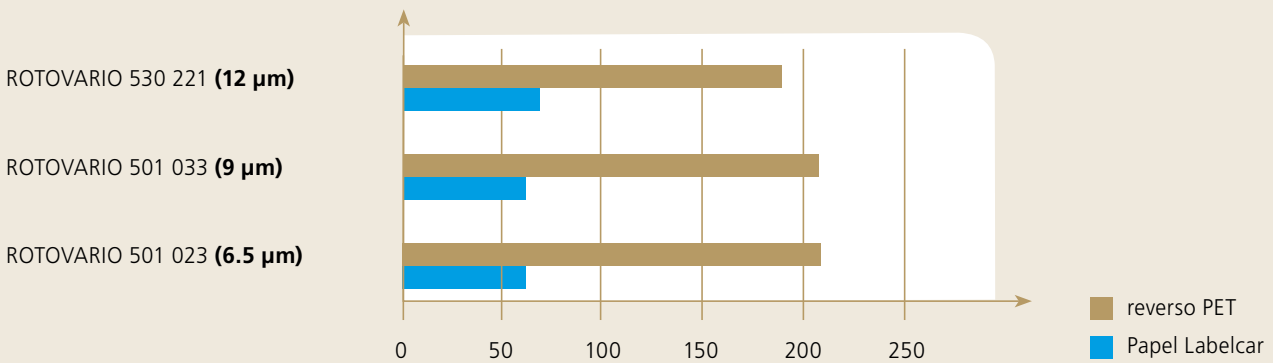
O tamanho do pigmento n o   mais o  nico fator que determina o brilho. Pigmentos mais finos agora tamb m alcançam um brilho met lico muito bom.

O ROTOVARIO 501 023   baseado em 6  m e mostra valores de brilho semelhantes em comparaç o com pigmentos mais grossos (9  m de ROTOVARIO 501 033) ou mesmo os 10  m de um de nossos Cornflakes padr o:

*El tama o del pigmento ya no es el  nico factor que determina el brillo. Los pigmentos m s finos ahora tambi n logran un muy buen brillo met lico.*

*ROTOVARIO 501 023 se basa en 6  m y muestra valores de brillo similares en comparaci n con pigmentos m s gruesos (9  m de ROTOVARIO 501 033) o incluso los 10  m de uno de nuestros Cornflakes est ndar:*

### Comparaç o de brilho / Comparaci n del brillo



Os novos graus **ROTOVARIO** impressionam com sua excelente transfer ncia de tinta - uma vantagem decisiva para desenhos detalhados e letras finas. / Los nuevos grados **ROTOVARIO** impresionan con su excelente transferencia de tinta, una ventaja decisiva para dise os detallados y letras finas.



## Comparaç o da opacidade (densidade)/ Comparaci n de la opacidad (densidad)

Pigmentos mais finos alcançam melhor opacidade, o que   claramente mostrado no gr fico abaixo. A opacidade do nosso grau de Cornflake padr o j    considerada muito boa.

Agora, quase dobramos a opacidade com o ROTOVARIO 501 023, que   muito mais fino.

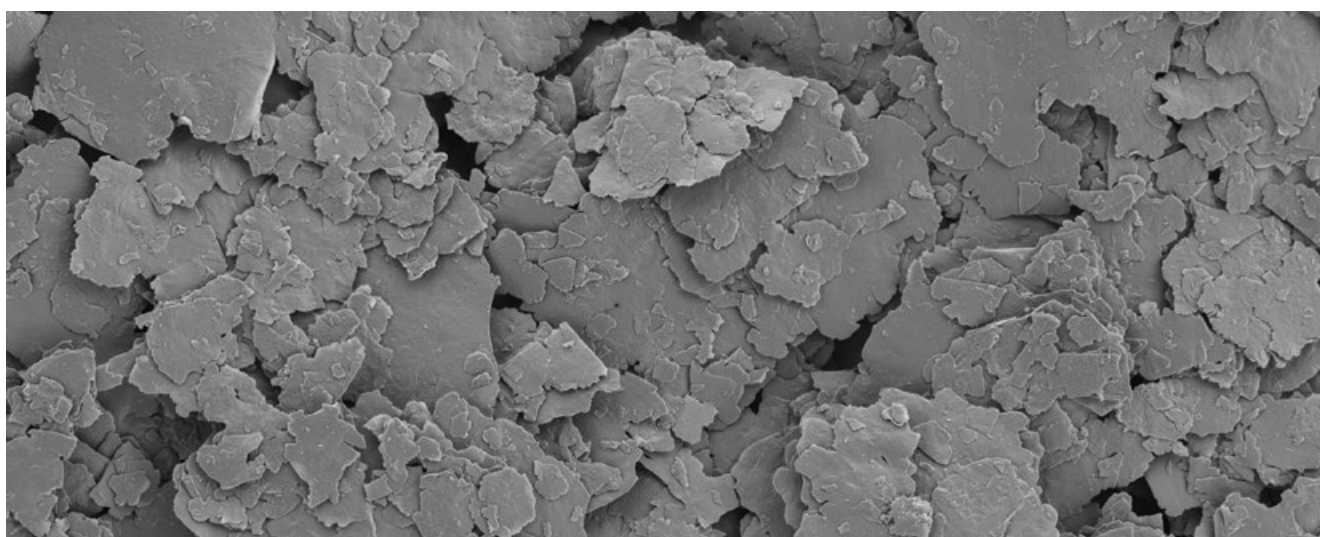
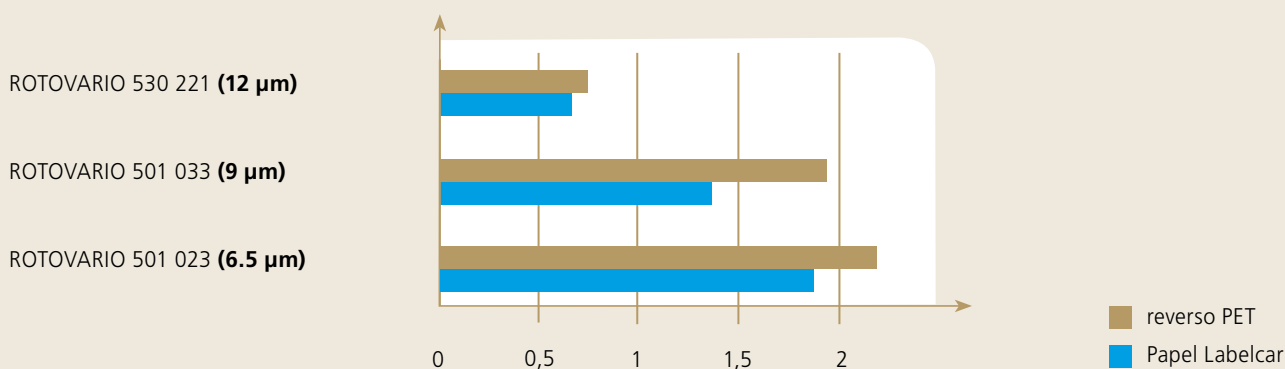
Pigmentos finos podem ser impressos muito bem em altas velocidades.

*Los pigmentos m s finos logran una mejor opacidad que se muestra claramente en el siguiente gr fico. La opacidad de nuestro grado Cornflake est ndar ya se considera muy buena.*

*Ahora, casi hemos duplicado la opacidad con ROTOVARIO 501 023, que es mucho m s fino.*

*Los pigmentos finos se pueden imprimir muy bien a altas velocidades.*

**Cobertura/Densidade / Cobertura/Densidad**



ECKART GmbH  
Guentersthal 4  
91235 Hartenstein, Germany  
Tel +49 9152 77-0  
Fax +49 9152 77-7008  
info.eckart@altana.com  
www.eckart.net

ECKART America Corporation  
830 East Erie Street  
Painesville, Ohio 44077, USA  
Tel +1 440 954-7600  
Fax +1 440 354-6224  
Toll-free: 800 556 1111  
info.eckart.america.oh@altana.com  
www.eckart.net

ECKART Asia Ltd.  
Room 701-3, 7th floor C C Wu Building  
302-308 Hennessy Road  
Wan Chai, Hong Kong  
Tel +852 3102 7200  
Fax +852 2882 5366  
info.eckart.asia@altana.com  
www.eckart.net

0/May 2022.0 GA PDF  
027112XXOPE

*Com os cumprimentos,  
con saludos*

ECKART Werke  
Av. Aruanã, 280 Alphaville Barueri - SP - Brasil  
CEP: 06460-010Essas

Essas informações e nossos conselhos técnicos – sejam verbais, por escrito ou por meio de testes – são fornecidos de boa fé, mas sem garantia, e isso também se aplica quando direitos de propriedade de terceiros estão envolvidos. Nosso conselho não o isenta da obrigação de verificar as informações atualmente fornecidas – especialmente aquelas contidas em nossos dados de segurança e fichas de informações técnicas – e testar nossos produtos quanto à sua adequação aos processos e usos pretendidos. A aplicação, uso e processamento de nossos produtos e dos produtos fabricados por você com base em nosso conselho técnico estão além do nosso controle e, portanto, são de sua inteira responsabilidade.

*Esta información y nuestro asesoramiento técnico, ya sea verbal, por escrito o mediante pruebas, se brindan de buena fe pero sin garantía, y esto también se aplica cuando se trata de derechos de propiedad de terceros. Nuestro consejo no lo exime de la obligación de verificar la información actualmente proporcionada, especialmente la contenida en nuestras hojas de datos de seguridad e información técnica, y de probar nuestros productos en cuanto a su idoneidad para los procesos y usos previstos. La aplicación, el uso y el procesamiento de nuestros productos y los productos fabricados por usted sobre la base de nuestro asesoramiento técnico están fuera de nuestro control y, por lo tanto, son de su entera responsabilidad.*